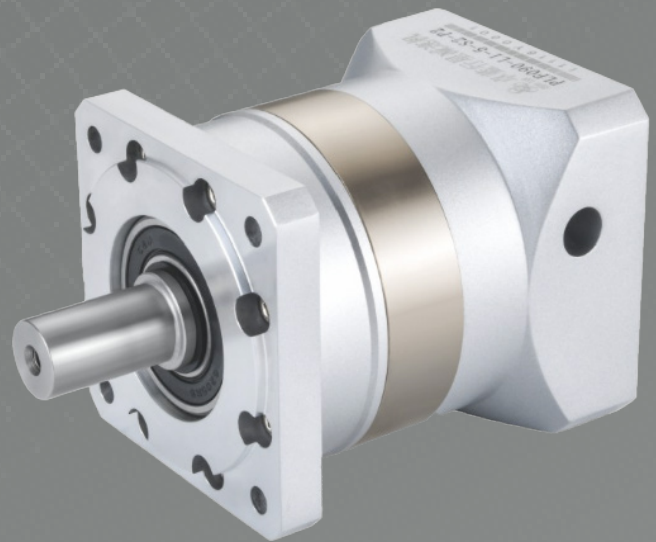
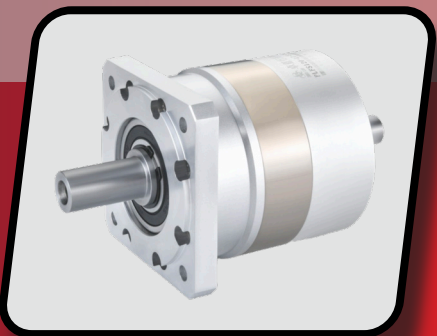
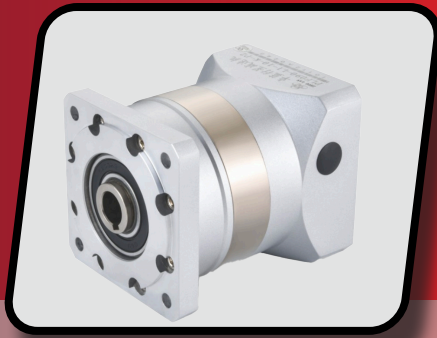


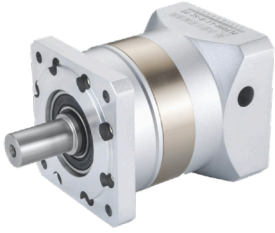
REDUCER SLF SERIES



HIGH PRECISION STRAIGHT TOOTH SERIES

V1.5.4

CONTENTS



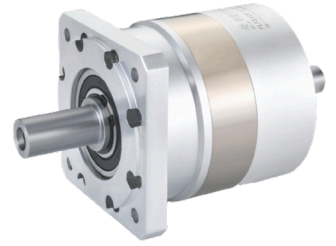
SLF



SLF-Z



SLF-K



SLFS



Low noise

Below 65db.



High input speed

Up to 5000 RPM



Low Backlash

One stage within 3 armin,
Two stage with 5 arcmin



High torque

Higher than conventional planetary gearbox



High efficiency

One stage is exceed 97%,
Two stage is exceed 95%



High stability

Using high-strength steel alloy metal
Not just hardening on gear surface, but
hardening entire gear to insure the gear
life time and maintain high accuracy.

PRODUCT APPLICATION

Aerospace, military industries, medical health care, electronic information technology industry, industrial robot, production automation, CNC machine tool manufacturing industry, motor, textile, food, metallurgical, environmental protection engineering, warehouse and logistics industry.

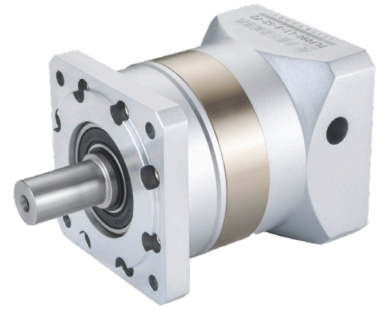
TECHNICAL DATA

Motor type	Stage	Ratio	Torque		Speed		Max force		Backlash	Efficiency	Weight		
			Nominal	Max	Nominal	Max	Radial	Axial					
			Nm		RPM		N		Arcmin	%	Kg		
SLF042	1	3	6	12	3000	4500	185	150	3	96	0,5		
		4	9	18	3000	4500	185	150	3	96	0,5		
		5	9	18	3000	4500	185	150	3	96	0,5		
		8	7	14	3000	4500	185	150	3	96	0,5		
SLF060	1	3	16	33	3000	6000	170	120	3	97	1,4		
		4	27	54	3000	6000	170	120	3	97	1,4		
		5	27	54	3000	6000	170	120	3	97	1,4		
		7	19	39	3000	6000	170	120	3	97	1,4		
		10	18	37	3000	6000	170	120	3	97	1,4		
	2	16	30	60	3000	6000	170	120	5	97	1,6		
		20	30	60	3000	6000	170	120	5	97	1,6		
		25	33	66	3000	6000	170	120	5	97	1,6		
		28	30	60	3000	6000	170	120	5	97	1,6		
		35	33	66	3000	6000	170	120	5	97	1,6		
		40	30	60	3000	6000	170	120	5	97	1,6		
		50	33	66	3000	6000	170	120	5	97	1,6		
		70	21	43	3000	6000	170	120	5	97	1,6		
	3	64	37	75	3000	6000	170	120	5	97	1,8		
		80	37	75	3000	6000	170	120	5	97	1,8		
		100	37	75	3000	6000	170	120	5	97	1,8		
		125	41	82	3000	6000	170	120	5	97	1,8		
		140	37	75	3000	6000	170	120	5	97	1,8		
		175	41	82	3000	6000	170	120	5	97	1,8		
		200	37	75	3000	6000	170	120	5	97	1,8		
250		41	82	3000	6000	170	120	5	97	1,8			
SLF080	1	280	37	75	3000	6000	170	120	5	97	1,8		
		350	41	82	3000	6000	170	120	5	97	1,8		
		2	3	60	120	3000	6000	1020	850	3	97	3,7	
			4	86	172	3000	6000	1020	850	3	97	3,7	
			5	94	189	3000	6000	1020	850	3	97	3,7	
	7		64	128	3000	6000	1020	850	3	97	3,7		
	10		39	79	3000	6000	1020	850	3	97	3,7		
	2	12	96	192	3000	6000	1020	850	5	97	4,2		
		15	96	192	3000	6000	1020	850	5	97	4,2		
		16	96	192	3000	6000	1020	850	5	97	4,2		
		20	96	192	3000	6000	1020	850	5	97	4,2		
		25	105	211	3000	6000	1020	850	5	97	4,2		
		28	96	192	3000	6000	1020	850	5	97	4,2		
		35	105	211	3000	6000	1020	850	5	97	4,2		
		40	96	192	3000	6000	1020	850	5	97	4,2		
	SLF090	1	50	105	211	3000	6000	1020	850	5	97	4,2	
			70	71	142	3000	6000	1020	850	5	97	4,2	
			2	3	60	120	3000	6000	1020	850	3	97	4,7
				4	86	172	3000	6000	1020	850	3	97	4,7
				5	94	189	3000	6000	1020	850	3	97	4,7
7		64		128	3000	6000	1020	850	3	97	4,7		
10		39		79	3000	6000	1020	850	3	97	4,7		
12		96		192	3000	6000	1020	850	5	97	5,3		
15		96		192	3000	6000	1020	850	5	97	5,3		
2		16	96	192	3000	6000	1020	850	5	97	5,3		
		20	96	192	3000	6000	1020	850	5	97	5,3		
		25	105	211	3000	6000	1020	850	5	97	5,3		
	28	96	192	3000	6000	1020	850	5	97	5,3			
	35	105	211	3000	6000	1020	850	5	97	5,3			
2	40	96	192	3000	6000	1020	850	5	97	5,3			
	50	105	211	3000	6000	1020	850	5	97	5,3			
	70	71	143	3000	6000	1020	850	5	97	5,3			

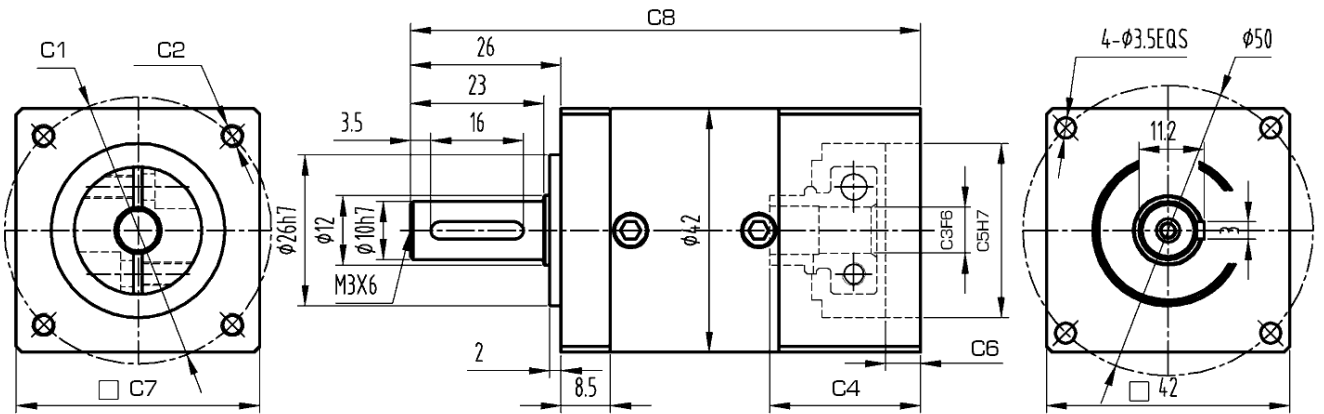
TECHNICAL DATA

Motor type	Stage	Ratio	Torque		Speed		Max force		Backlash	Efficiency	Weight
			Nominal	Max	Nominal	Max	Radial	Axial			
			Nm		RPM		N		Arcmin	%	Kg
SLF090	3	64	120	240	3000	6000	1020	850	5	97	5,9
		80	120	240	3000	6000	1020	850	5	97	5,9
		100	120	240	3000	6000	1020	850	5	97	5,9
		125	132	265	3000	6000	1020	850	5	97	5,9
		140	120	240	3000	6000	1020	850	5	97	5,9
		175	132	265	3000	6000	1020	850	5	97	5,9
		200	120	240	3000	6000	1020	850	5	97	5,9
		250	132	265	3000	6000	1020	850	5	97	5,9
		280	120	240	3000	6000	1020	850	5	97	5,9
		350	132	265	3000	6000	1020	850	5	97	5,9
SLF120	1	3	148	296	2000	3500	2230	1550	3	95	6,9
		4	222	444	2000	3500	2230	1550	3	95	6,9
		5	235	470	2000	3500	2230	1550	3	95	6,9
		7	158	316	2000	3500	2230	1550	3	95	6,9
		10	93	186	2000	3500	2230	1550	3	95	6,9
	2	12	250	500	2000	3500	2230	1550	5	95	8,9
		15	250	500	2000	3500	2230	1550	5	95	8,9
		16	250	500	2000	3500	2230	1550	5	95	8,9
		20	250	500	2000	3500	2230	1550	5	95	8,9
		25	264	528	2000	3500	2230	1550	5	95	8,9
		28	250	500	2000	3500	2230	1550	5	95	8,9
		35	264	528	2000	3500	2230	1550	5	95	8,9
		40	250	500	2000	3500	2230	1550	5	95	8,9
	3	50	264	528	2000	3500	2230	1550	5	95	8,9
		70	177	354	2000	3500	2230	1550	5	95	8,9
		64	310	974	2000	3500	2230	1550	5	95	11,2
		80	310	974	2000	3500	2230	1550	5	95	11,2
		100	310	974	2000	3500	2230	1550	5	95	11,2
		125	329	658	2000	3500	2230	1550	5	95	11,2
		140	310	974	2000	3500	2230	1550	5	95	11,2
SLF160	1	175	329	658	2000	3500	2230	1550	5	95	11,2
		200	310	974	2000	3500	2230	1550	5	95	11,2
		250	329	658	2000	3500	2230	1550	5	95	11,2
		280	310	974	2000	3500	2230	1550	5	95	11,2
	2	350	329	658	2000	3500	2230	1550	5	95	11,2
		3	310	620	2000	3500	3200	3000	3	95	19
		4	605	1250	2000	3500	3200	3000	3	95	19
		5	420	840	2000	3500	3200	3000	3	95	19
		8	270	540	2000	3500	3200	3000	3	95	19
		12	680	1360	2000	3500	3200	3000	5	95	25
		16	680	1360	2000	3500	3200	3000	5	95	25
		20	680	1360	2000	3500	3200	3000	5	95	25
3	25	460	920	2000	3500	3200	3000	5	95	25	
	32	680	1360	2000	3500	3200	3000	5	95	25	
	40	460	920	2000	3500	3200	3000	5	95	25	
	64	310	620	2000	3500	3200	3000	5	95	25	
3	64	900	1800	2000	3500	3200	3000	5	95	31	
	80	900	1800	2000	3500	3200	3000	5	95	31	
	100	900	1800	2000	3500	3200	3000	5	95	31	
	125	580	1160	2000	3500	3200	3000	5	95	31	
	160	580	1160	2000	3500	3200	3000	5	95	31	
	200	580	1160	2000	3500	3200	3000	5	95	31	
	256	900	1800	2000	3500	3200	3000	5	95	31	
	320	580	1160	2000	3500	3200	3000	5	95	31	
512	400	800	2000	3500	3200	3000	5	95	31		

DRAWINGS

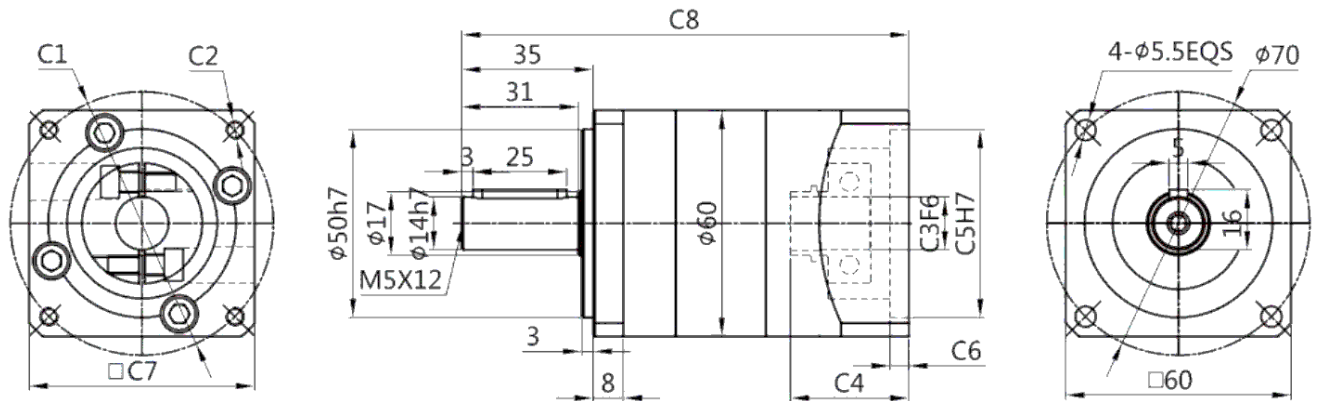


SLF042



Size	C1	C2	C3	C4	C5	C6	C7	C8
1	ø46	4-M4x8	ø8	26	ø30	6	42	88

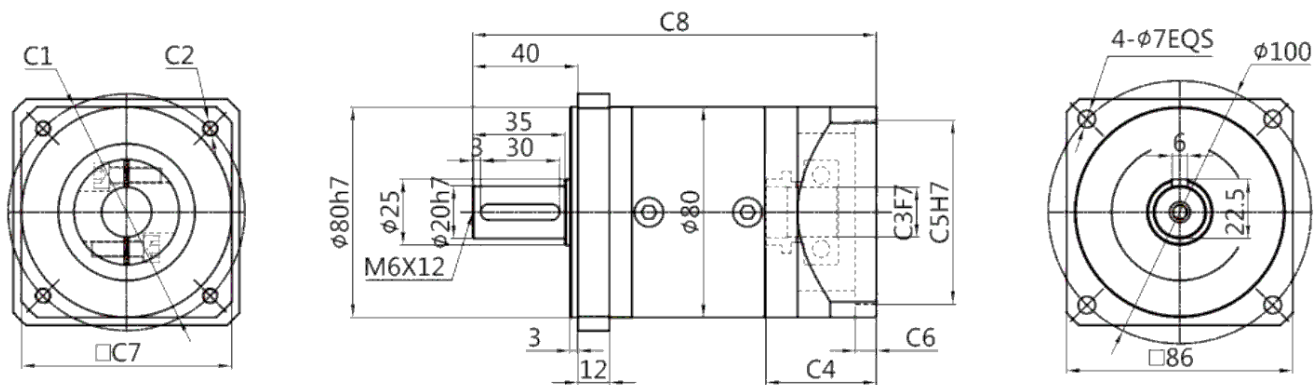
SLF060



Size	C1	C2	C3	C4	C5	C6	C7	C8
1	ø47,14	4-M4	ø8	31,5	ø38,1	5,0	60	119
	ø46	4-M4	ø8	31,5	ø30	5,0	60	119
	ø45	4-M3	ø8	31,5	ø30	5,0	60	119
	ø70	4-M4/4-M5	ø14	31,5	ø50	5,0	60	119
2	ø47,14	4-M4	ø8	31,5	ø38,1	5,0	60	135
	ø46	4-M4	ø8	31,5	ø30	5,0	60	135
	ø45	4-M3	ø8	31,5	ø30	5,0	60	135
	ø70	4-M4/4-M5	ø14	31,5	ø50	5,0	60	135
3	ø47,14	4-M4	ø8	31,5	ø38,1	5,0	60	151
	ø46	4-M4	ø8	31,5	ø30	5,0	60	151
	ø45	4-M3	ø8	31,5	ø30	5,0	60	151
	ø70	4-M4/4-M5	ø14	31,5	ø50	5,0	60	151

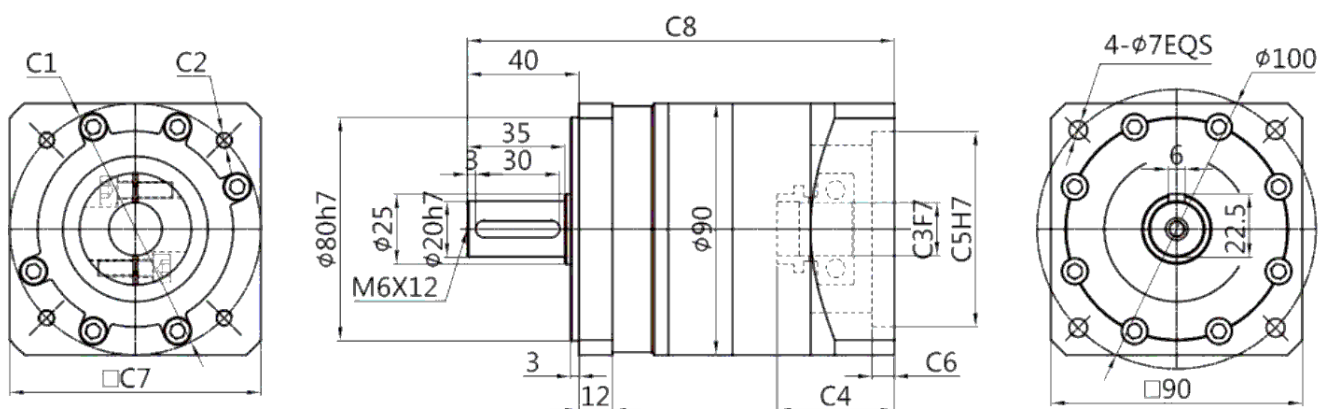
DRAWINGS

SLF080



Size	C1	C2	C3	C4	C5	C6	C7	C8
1	ø70	4-M4/4-M5	ø14	42	ø50	8,0	80	153
	ø69,6	4-M6	ø14	42	ø73	8,0	80	153
	ø90	4-M5/4-M6	ø19	42	ø70	8,0	80	153
2	ø70	4-M4/4-M5	ø14	42	ø50	8,0	80	176,5
	ø69,6	4-M6	ø14	42	ø73	8,0	80	176,5
	ø90	4-M5/4-M6	ø19	42	ø70	8,0	80	176,5

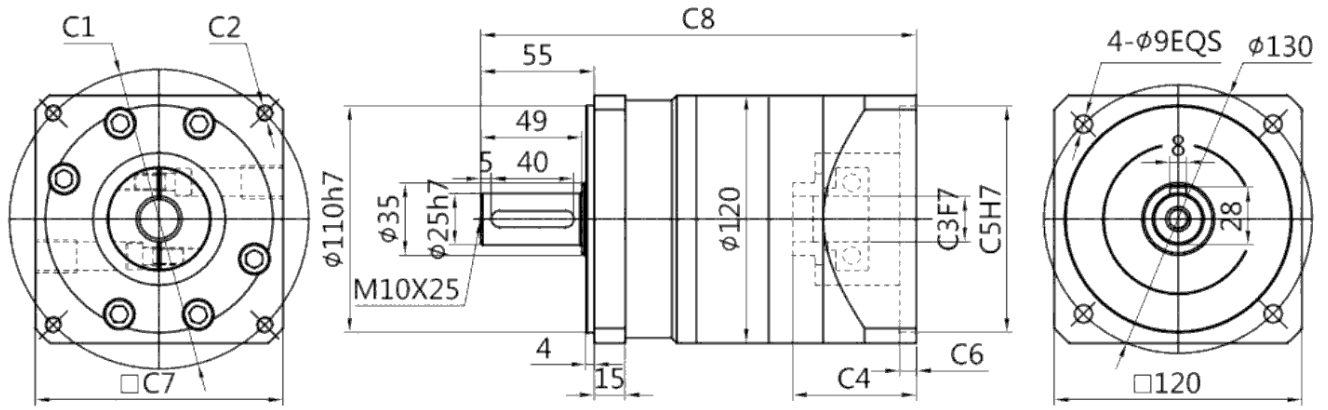
SLF090



Size	C1	C2	C3	C4	C5	C6	C7	C8
1	ø70	4-M4/4-M5	ø14	42	ø50	8,0	90	153
	ø69,6	4-M6	ø14	42	ø73	8,0	90	153
	ø90	4-M5/4-M6	ø19	42	ø70	8,0	90	153
2	ø70	4-M4/4-M5	ø14	42	ø50	8,0	90	176,5
	ø69,6	4-M6	ø14	42	ø73	8,0	90	176,5
	ø90	4-M5/4-M6	ø19	42	ø70	8,0	90	176,5
3	ø70	4-M4/4-M5	ø14	42	ø50	8,0	90	199,5
	ø69,6	4-M6	ø14	42	ø73	8,0	90	199,5
	ø90	4-M5/4-M6	ø19	42	ø70	8,0	90	199,5

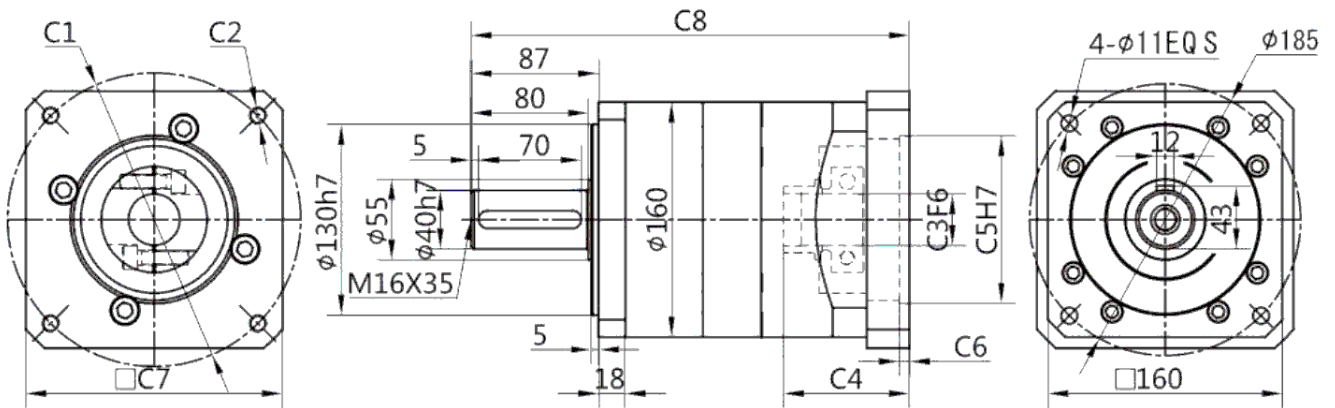
DRAWINGS

SLF120



Size	C1	C2	C3	C4	C5	C6	C7	C8
1	φ90	4-M5/4-M6	φ19	47	φ70	8	90	200
	φ115	4-M8	φ19/φ22	60	φ95	8	130	211
	φ130	4-M8	φ19/φ22	60	φ95	8	130	211
	φ145	4-M8	φ19/φ22/φ24	60	φ110	8	180	211
2	φ90	4-M5/4-M6	φ19	47	φ70	8	90	230
	φ115	4-M8	φ19/φ22	60	φ95	8	130	241
	φ130	4-M8	φ19/φ22	60	φ95	8	130	241
	φ145	4-M8	φ19/φ22/φ24	60	φ110	8	180	241
3	φ90	4-M5/4-M6	φ19	47	φ70	8	90	260
	φ115	4-M8	φ19/φ22	60	φ95	8	130	271
	φ130	4-M8	φ19/φ22	60	φ95	8	130	271
	φ145	4-M8	φ19/φ22/φ24	60	φ110	8	180	271

SLF160



Size	C1	C2	C3	C4	C5	C6	C7	C8
1	φ130	4-M8	φ22	62	φ95	7	142	275
	φ145	4-M8	φ22/φ24	62	φ110	7	142	275
	φ165	4-M10	φ32	62	φ130	7	142	275
	φ200	4-M12	φ35	86	φ114,3	7	175	299
	φ200	4-M12	φ35	117	φ114,3	7	175	330
	φ215	4-M12	φ38/φ42	86	φ180	7	190	299
2	φ130	4-M8	φ22	62	φ95	7	142	313
	φ145	4-M8	φ22/φ24	62	φ110	7	142	313
	φ165	4-M10	φ32	62	φ130	7	142	313
	φ200	4-M12	φ35	86	φ114,3	7	175	337
	φ200	4-M12	φ35	117	φ114,3	7	175	368
	φ215	4-M12	φ38/φ42	86	φ180	7	190	337
3	φ130	4-M8	φ22	62	φ95	7	142	351
	φ145	4-M8	φ22/φ24	62	φ110	7	142	351
	φ165	4-M10	φ32	62	φ130	7	142	351
	φ200	4-M12	φ35	86	φ114,3	7	175	375
	φ200	4-M12	φ35	117	φ114,3	7	175	406
	φ215	4-M12	φ38/φ42	86	φ180	7	190	375

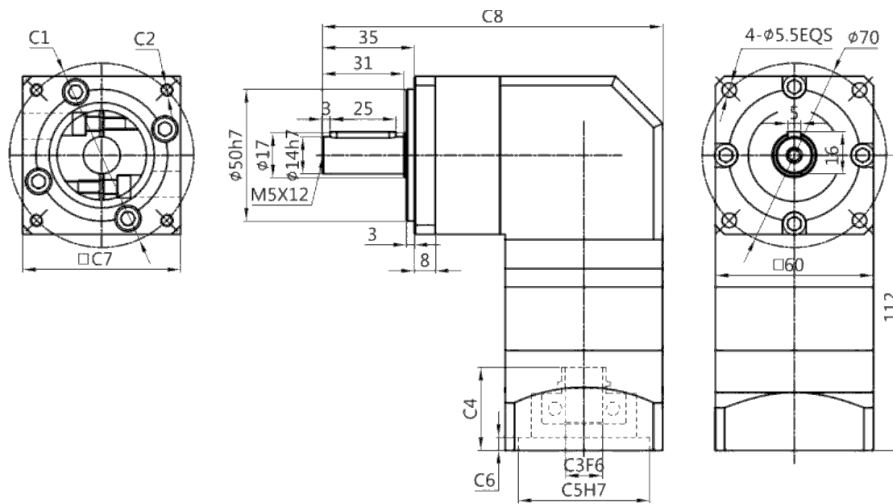
TECHNICAL DATA

Motor type	Stage	Ratio	Torque		Speed		Max force		Backlash	Efficiency	Weight
			Nominal	Max	Nominal	Max	Radial	Axial			
			Nm	RPM	N	Arcmin	%	Kg			
SLF060-Z	1	3	16	33	3000	6000	170	120	3	97	2,2
		4	27	54	3000	6000	170	120	3	97	2,2
		5	27	54	3000	6000	170	120	3	97	2,2
		7	19	39	3000	6000	170	120	3	97	2,2
		10	8	17	3000	6000	170	120	3	97	2,2
	2	16	30	60	3000	6000	170	120	5	97	2,5
		20	30	60	3000	6000	170	120	5	97	2,5
		25	33	66	3000	6000	170	120	5	97	2,5
		28	30	60	3000	6000	170	120	5	97	2,5
		35	33	66	3000	6000	170	120	5	97	2,5
		40	30	30	3000	6000	170	120	5	97	2,5
		50	33	66	3000	6000	170	120	5	97	2,5
	3	70	21	43	3000	6000	170	120	5	97	2,5
		64	37	75	3000	6000	170	120	5	97	2,8
		80	37	75	3000	6000	170	120	5	97	2,8
		100	37	75	3000	6000	170	120	5	97	2,8
		125	41	82	3000	6000	170	120	5	97	2,8
		140	37	75	3000	6000	170	120	5	97	2,8
175		41	82	3000	6000	170	120	5	97	2,8	
200		37	75	3000	6000	170	120	5	97	2,8	
250		41	82	3000	6000	170	120	5	97	2,8	
SLF090-Z	1	3	60	120	3000	6000	1020	850	3	97	4,7
		4	86	172	3000	6000	1020	850	3	97	4,7
		5	94	189	3000	6000	1020	850	3	97	4,7
		7	64	128	3000	6000	1020	850	3	97	4,7
		10	39	79	3000	6000	1020	850	3	97	4,7
	2	12	96	192	3000	6000	1020	850	5	97	5,3
		15	96	192	3000	6000	1020	850	5	97	5,3
		16	96	192	3000	6000	1020	850	5	97	5,3
		20	96	192	3000	6000	1020	850	5	97	5,3
		25	105	211	3000	6000	1020	850	5	97	5,3
		28	96	192	3000	6000	1020	850	5	97	5,3
		35	105	211	3000	6000	1020	850	5	97	5,3
	3	40	96	192	3000	6000	1020	850	5	97	5,3
		50	105	211	3000	6000	1020	850	5	97	5,3
		70	71	142	3000	6000	1020	850	5	97	5,3
		64	120	240	3000	6000	1020	850	5	97	5,9
		80	120	240	3000	6000	1020	850	5	97	5,9
		100	120	240	3000	6000	1020	850	5	97	5,9
125		132	265	3000	6000	1020	850	5	97	5,9	
140		120	240	3000	6000	1020	850	5	97	5,9	
175		132	265	3000	6000	1020	850	5	97	5,9	
SLF120-Z	1	3	148	296	2000	3500	2230	1550	3	95	11,5
		4	222	444	2000	3500	2230	1550	3	95	11,5
		5	235	470	2000	3500	2230	1550	3	95	11,5
		7	158	316	2000	3500	2230	1550	3	95	11,5
		10	93	186	2000	3500	2230	1550	3	95	11,5
	2	12	250	500	2000	3500	2230	1550	5	95	13,5
		15	250	500	2000	3500	2230	1550	5	95	13,5
		16	250	500	2000	3500	2230	1550	5	95	13,5
		20	250	500	2000	3500	2230	1550	5	95	13,5
		25	264	528	2000	3500	2230	1550	5	95	13,5
		28	250	500	2000	3500	2230	1550	5	95	13,5
		35	264	528	2000	3500	2230	1550	5	95	13,5
	3	40	250	500	2000	3500	2230	1550	5	95	13,5
		50	264	528	2000	3500	2230	1550	5	95	13,5
		70	177	354	2000	3500	2230	1550	5	95	13,5
		64	310	974	2000	3500	2230	1550	5	95	15,7
		80	310	974	2000	3500	2230	1550	5	95	15,7
		100	310	974	2000	3500	2230	1550	5	95	15,7
125		329	658	2000	3500	2230	1550	5	95	15,7	
140		310	974	2000	3500	2230	1550	5	95	15,7	
175		329	658	2000	3500	2230	1550	5	95	15,7	
	200	310	974	2000	3500	2230	1550	5	95	15,7	
	250	329	658	2000	3500	2230	1550	5	95	15,7	
	280	310	974	2000	3500	2230	1550	5	95	15,7	
	350	329	658	2000	3500	2230	1550	5	95	15,7	

DRAWINGS



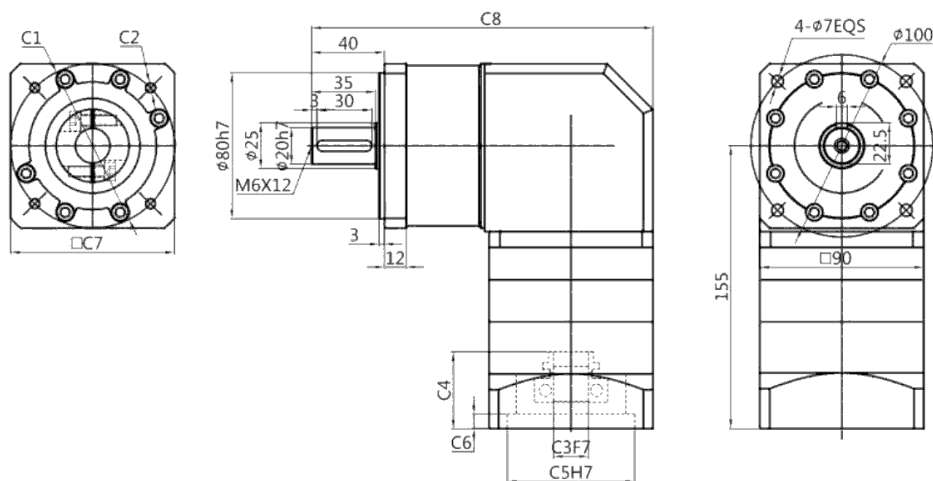
SLF060-Z



Size	C1	C2	C3	C4	C5	C6	C7	C8
1	ø47,14	4-M4	ø8	31,5	ø38,1	5,0	60	129,5
	ø46	4-M4	ø8	31,5	ø30	5,0	60	129,5
	ø45	4-M3	ø8	31,5	ø30	5,0	60	129,5
	ø70	4-M4/4-M5	ø14	31,5	ø50	5,0	60	129,5
2	ø47,14	4-M4	ø8	31,5	ø38,1	5,0	60	161
	ø46	4-M4	ø8	31,5	ø30	5,0	60	161
	ø45	4-M3	ø8	31,5	ø30	5,0	60	161
	ø70	4-M4/4-M5	ø14	31,5	ø50	5,0	60	161
3	ø47,14	4-M4	ø8	31,5	ø38,1	5,0	60	177
	ø46	4-M4	ø8	31,5	ø30	5,0	60	177
	ø45	4-M3	ø8	31,5	ø30	5,0	60	177
	ø70	4-M4/4-M5	ø14	31,5	ø50	5,0	60	177

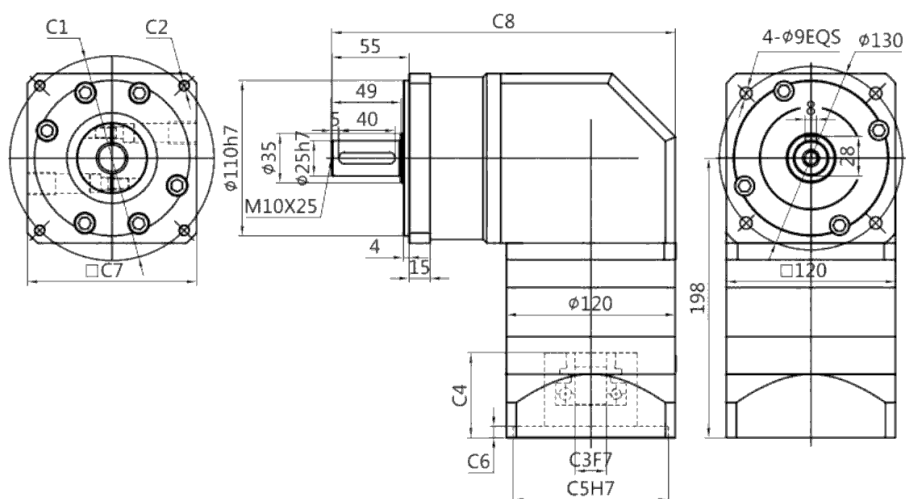
DRAWINGS

SLF090-Z



Size	C1	C2	C3	C4	C5	C6	C7	C8
1	Ø70	4-M4/4-M5	Ø14	42	Ø50	8,0	80	187,5
	Ø69,6	4-M6	Ø14	42	Ø73	8,0	80	187,5
	Ø90	4-M5/4-M6	Ø19	42	Ø70	8,0	80	187,5
2	Ø70	4-M4/4-M5	Ø14	42	Ø50	8,0	80	222
	Ø69,6	4-M6	Ø14	42	Ø73	8,0	80	222
	Ø90	4-M5/4-M6	Ø19	42	Ø70	8,0	80	222
3	Ø70	4-M4/4-M5	Ø14	42	Ø50	8,0	90	245,5
	Ø69,6	4-M6	Ø14	42	Ø73	8,0	90	245,5
	Ø90	4-M5/4-M6	Ø19	42	Ø70	8,0	90	245,5

SLF120-Z

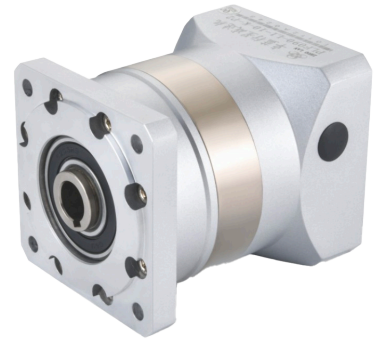


Size	C1	C2	C3	C4	C5	C6	C7	C8
1	Ø90	4-M5/4-M6	Ø19	47	Ø70	8	90	244
	Ø115	4-M8	Ø19/Ø22	60	Ø95	8	130	244
	Ø130	4-M8	Ø19/Ø22	60	Ø95	8	130	244
	Ø145	4-M8	Ø19/Ø22/Ø24	60	Ø110	8	180	244
2	Ø90	4-M5/4-M6	Ø19	47	Ø70	8	90	292
	Ø115	4-M8	Ø19/Ø22	60	Ø95	8	130	292
	Ø130	4-M8	Ø19/Ø22	60	Ø95	8	130	292
	Ø145	4-M8	Ø19/Ø22/Ø24	60	Ø110	8	180	292
3	Ø90	4-M5/4-M6	Ø19	47	Ø70	8	90	322
	Ø115	4-M8	Ø19/Ø22	60	Ø95	8	130	322
	Ø130	4-M8	Ø19/Ø22	60	Ø95	8	130	322
	Ø145	4-M8	Ø19/Ø22/Ø24	60	Ø110	8	180	322

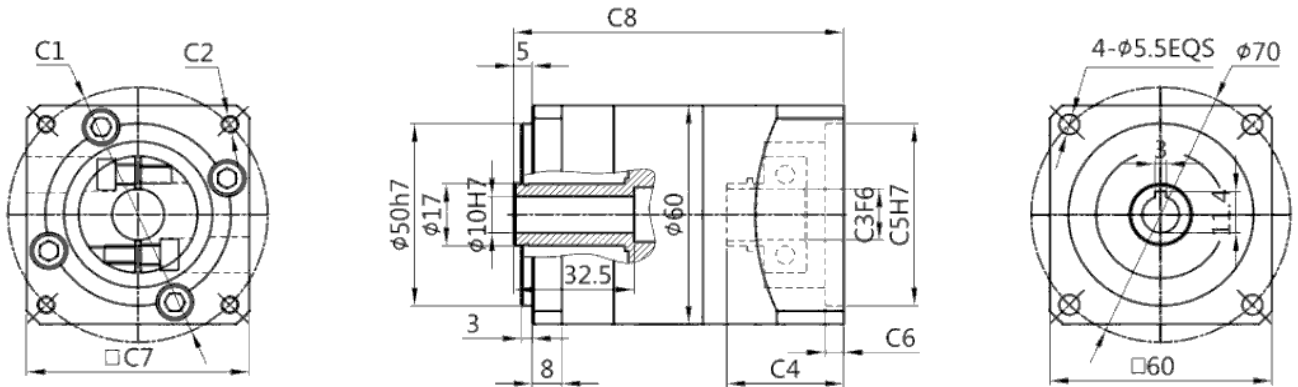
TECHNICAL DATA

Motor type	Stage	Ratio	Torque		Speed		Max force		Backlash	Efficiency	Weight
			Nominal	Max	Nominal	Max	Radial	Axial			
			Nm	RPM	N	Arcmin	%	Kg			
SLF060-K	1	3	16	33	3000	6000	170	120	3	97	1,4
		4	27	54	3000	6000	170	120	3	97	1,4
		5	27	54	3000	6000	170	120	3	97	1,4
		7	19	39	3000	6000	170	120	3	97	1,4
		10	8	17	3000	6000	170	120	3	97	1,4
	2	16	30	60	3000	6000	170	120	5	97	1,6
		20	30	60	3000	6000	170	120	5	97	1,6
		25	33	66	3000	6000	170	120	5	97	1,6
		28	30	60	3000	6000	170	120	5	97	1,6
		35	33	66	3000	6000	170	120	5	97	1,6
		40	30	30	3000	6000	170	120	5	97	1,6
		50	33	66	3000	6000	170	120	5	97	1,6
	3	70	21	43	3000	6000	170	120	5	97	1,6
		64	37	75	3000	6000	170	120	5	97	1,8
		80	37	75	3000	6000	170	120	5	97	1,8
		100	37	75	3000	6000	170	120	5	97	1,8
		125	41	82	3000	6000	170	120	5	97	1,8
		140	37	75	3000	6000	170	120	5	97	1,8
175		41	82	3000	6000	170	120	5	97	1,8	
200		37	75	3000	6000	170	120	5	97	1,8	
SLF090-K	1	250	41	82	3000	6000	170	120	5	97	1,8
		280	37	75	3000	6000	170	120	5	97	1,8
		350	41	82	3000	6000	170	120	5	97	1,8
		3	60	120	3000	6000	1020	850	3	97	4,7
		4	86	172	3000	6000	1020	850	3	97	4,7
	2	5	94	189	3000	6000	1020	850	3	97	4,7
		7	64	128	3000	6000	1020	850	3	97	4,7
		10	39	79	3000	6000	1020	850	3	97	4,7
		12	96	192	3000	6000	1020	850	5	97	5,3
		15	96	192	3000	6000	1020	850	5	97	5,3
		16	96	192	3000	6000	1020	850	5	97	5,3
		20	96	192	3000	6000	1020	850	5	97	5,3
		25	105	211	3000	6000	1020	850	5	97	5,3
		28	96	192	3000	6000	1020	850	5	97	5,3
		35	105	211	3000	6000	1020	850	5	97	5,3
		40	96	192	3000	6000	1020	850	5	97	5,3
		50	105	211	3000	6000	1020	850	5	97	5,3
		3	70	71	142	3000	6000	1020	850	5	97
64	120		240	3000	6000	1020	850	5	97	5,9	
80	120		240	3000	6000	1020	850	5	97	5,9	
100	120		240	3000	6000	1020	850	5	97	5,9	
125	132		265	3000	6000	1020	850	5	97	5,9	
140	120		240	3000	6000	1020	850	5	97	5,9	
175	132		265	3000	6000	1020	850	5	97	5,9	
200	120		240	3000	6000	1020	850	5	97	5,9	
SLF120-K	1	250	132	265	3000	6000	1020	850	5	97	5,9
		280	120	240	3000	6000	1020	850	5	97	5,9
		350	132	265	3000	6000	1020	850	5	97	5,9
		3	148	296	2000	3500	2230	1550	3	95	6,9
		4	222	444	2000	3500	2230	1550	3	95	6,9
	2	5	235	470	2000	3500	2230	1550	3	95	6,9
		7	158	316	2000	3500	2230	1550	3	95	6,9
		10	93	186	2000	3500	2230	1550	3	95	6,9
		12	250	500	2000	3500	2230	1550	5	95	8,9
		15	250	500	2000	3500	2230	1550	5	95	8,9
		16	250	500	2000	3500	2230	1550	5	95	8,9
		20	250	500	2000	3500	2230	1550	5	95	8,9
		25	264	528	2000	3500	2230	1550	5	95	8,9
		28	250	500	2000	3500	2230	1550	5	95	8,9
		35	264	528	2000	3500	2230	1550	5	95	8,9
		40	250	500	2000	3500	2230	1550	5	95	8,9
		50	264	528	2000	3500	2230	1550	5	95	8,9
		3	70	177	354	2000	3500	2230	1550	5	95
64	310		974	2000	3500	2230	1550	5	95	11,2	
80	310		974	2000	3500	2230	1550	5	95	11,2	
100	310		974	2000	3500	2230	1550	5	95	11,2	
125	329		658	2000	3500	2230	1550	5	95	11,2	
140	310		974	2000	3500	2230	1550	5	95	11,2	
175	329		658	2000	3500	2230	1550	5	95	11,2	
200	310		974	2000	3500	2230	1550	5	95	11,2	
3	250	329	658	2000	3500	2230	1550	5	95	11,2	
	280	310	974	2000	3500	2230	1550	5	95	11,2	
	350	329	658	2000	3500	2230	1550	5	95	11,2	

DRAWINGS



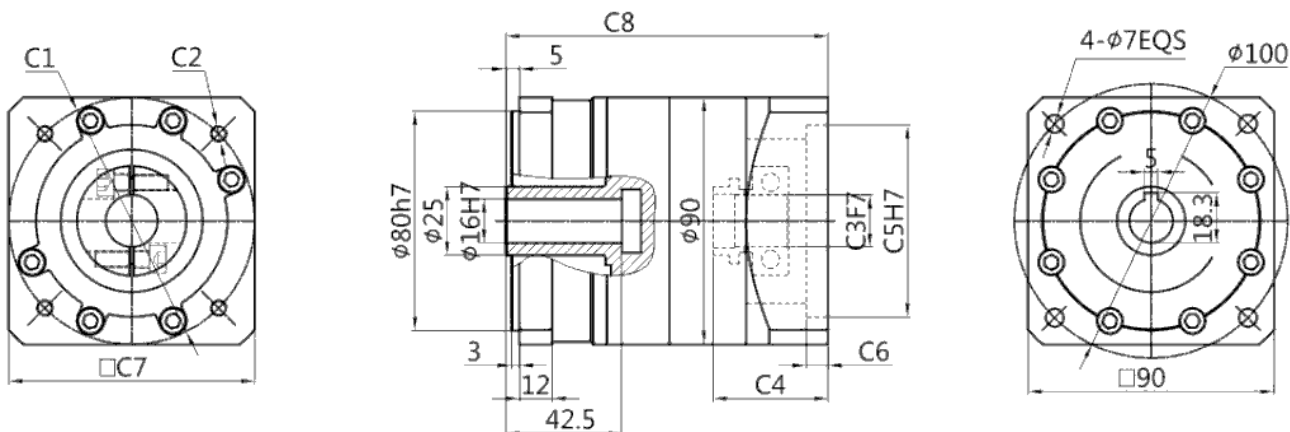
SLF060-K



Size	C1	C2	C3	C4	C5	C6	C7	C8
1	∅47,14	4-M4	∅8	31,5	∅38,1	5,0	60	89
	∅46	4-M4	∅8	31,5	∅30	5,0	60	89
	∅45	4-M3	∅8	31,5	∅30	5,0	60	89
	∅70	4-M4/4-M5	∅14	31,5	∅50	5,0	60	89
2	∅47,14	4-M4	∅8	31,5	∅38,1	5,0	60	105
	∅46	4-M4	∅8	31,5	∅30	5,0	60	105
	∅45	4-M3	∅8	31,5	∅30	5,0	60	105
	∅70	4-M4/4-M5	∅14	31,5	∅50	5,0	60	105
3	∅47,14	4-M4	∅8	31,5	∅38,1	5,0	60	121
	∅46	4-M4	∅8	31,5	∅30	5,0	60	121
	∅45	4-M3	∅8	31,5	∅30	5,0	60	121
	∅70	4-M4/4-M5	∅14	31,5	∅50	5,0	60	121

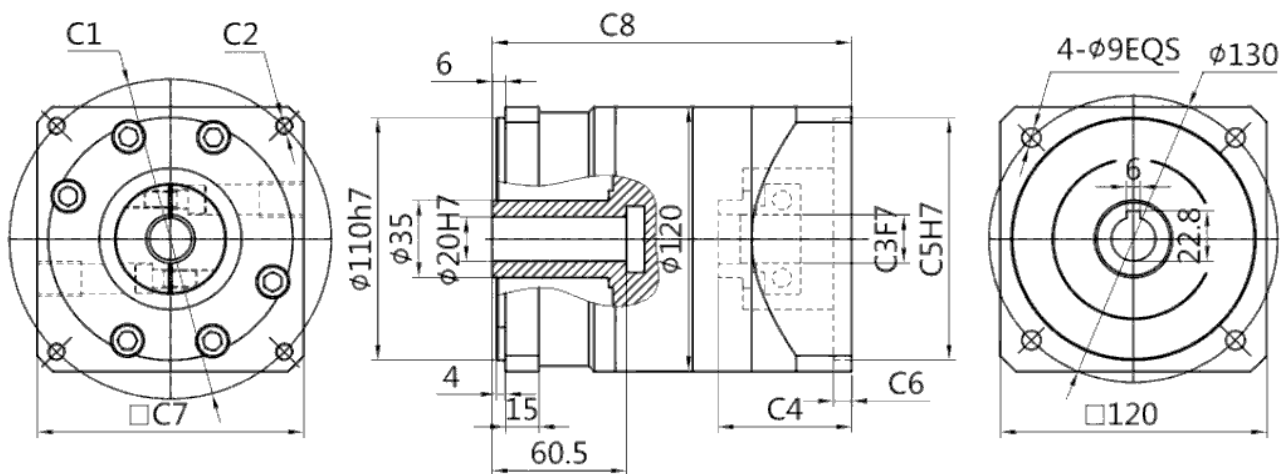
DRAWINGS

SLF090-K



Size	C1	C2	C3	C4	C5	C6	C7	C8
1	φ70	4-M4/4-M5	φ14	42	φ50	8,0	80	118
	φ69,6	4-M6	φ14	42	φ73	8,0	80	118
	φ90	4-M5/4-M6	φ19	42	φ70	8,0	80	118
2	φ70	4-M4/4-M5	φ14	42	φ50	8,0	80	141,5
	φ69,6	4-M6	φ14	42	φ73	8,0	80	141,5
	φ90	4-M5/4-M6	φ19	42	φ70	8,0	80	141,5
3	φ70	4-M4/4-M5	φ14	42	φ50	8,0	90	164,5
	φ69,6	4-M6	φ14	42	φ73	8,0	90	164,5
	φ90	4-M5/4-M6	φ19	42	φ70	8,0	90	164,5

SLF120-K



Size	C1	C2	C3	C4	C5	C6	C7	C8
1	φ90	4-M5/4-M6	φ19	47	φ70	8	90	151
	φ115	4-M8	φ19/φ22	60	φ95	8	130	162
	φ130	4-M8	φ19/φ22	60	φ95	8	130	162
	φ145	4-M8	φ19/φ22/φ24	60	φ110	8	180	162
2	φ90	4-M5/4-M6	φ19	47	φ70	8	90	181
	φ115	4-M8	φ19/φ22	60	φ95	8	130	192
	φ130	4-M8	φ19/φ22	60	φ95	8	130	192
	φ145	4-M8	φ19/φ22/φ24	60	φ110	8	180	192
3	φ90	4-M5/4-M6	φ19	47	φ70	8	90	211
	φ115	4-M8	φ19/φ22	60	φ95	8	130	222
	φ130	4-M8	φ19/φ22	60	φ95	8	130	222
	φ145	4-M8	φ19/φ22/φ24	60	φ110	8	180	222

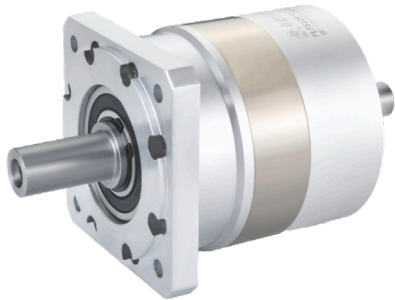
TECHNICAL DATA

Motor type	Stage	Ratio	Torque		Speed		Max force		Backlash	Efficiency	Weight
			Nominal	Max	Nominal	Max	Radial	Axial			
			Nm	RPM	N	Arcmin	%	Kg			
SLFS060	1	3	16	33	3000	6000	170	120	3	97	1,4
		4	27	54	3000	6000	170	120	3	97	1,4
		5	27	54	3000	6000	170	120	3	97	1,4
		7	19	39	3000	6000	170	120	3	97	1,4
		10	8	17	3000	6000	170	120	3	97	1,4
	2	16	30	60	3000	6000	170	120	5	97	1,6
		20	30	60	3000	6000	170	120	5	97	1,6
		25	33	66	3000	6000	170	120	5	97	1,6
		28	30	60	3000	6000	170	120	5	97	1,6
		35	33	66	3000	6000	170	120	5	97	1,6
		40	30	30	3000	6000	170	120	5	97	1,6
		50	33	66	3000	6000	170	120	5	97	1,6
	3	70	21	43	3000	6000	170	120	5	97	1,6
		64	37	75	3000	6000	170	120	5	97	1,8
		80	37	75	3000	6000	170	120	5	97	1,8
		100	37	75	3000	6000	170	120	5	97	1,8
		125	41	82	3000	6000	170	120	5	97	1,8
		140	37	75	3000	6000	170	120	5	97	1,8
175		41	82	3000	6000	170	120	5	97	1,8	
200		37	75	3000	6000	170	120	5	97	1,8	
SLFS090	1	3	60	120	3000	6000	1020	850	3	97	4,7
		4	86	172	3000	6000	1020	850	3	97	4,7
		5	94	189	3000	6000	1020	850	3	97	4,7
		7	64	128	3000	6000	1020	850	3	97	4,7
		10	39	79	3000	6000	1020	850	3	97	4,7
	2	12	96	192	3000	6000	1020	850	5	97	5,3
		15	96	192	3000	6000	1020	850	5	97	5,3
		16	96	192	3000	6000	1020	850	5	97	5,3
		20	96	192	3000	6000	1020	850	5	97	5,3
		25	105	211	3000	6000	1020	850	5	97	5,3
		28	96	192	3000	6000	1020	850	5	97	5,3
		35	105	211	3000	6000	1020	850	5	97	5,3
	3	40	96	192	3000	6000	1020	850	5	97	5,3
		50	105	211	3000	6000	1020	850	5	97	5,3
		70	71	142	3000	6000	1020	850	5	97	5,3
		64	120	240	3000	6000	1020	850	5	97	5,9
		80	120	240	3000	6000	1020	850	5	97	5,9
		100	120	240	3000	6000	1020	850	5	97	5,9
125		132	265	3000	6000	1020	850	5	97	5,9	
140		120	240	3000	6000	1020	850	5	97	5,9	
SLFS120	1	3	148	296	2000	3500	2230	1550	3	95	6,9
		4	222	444	2000	3500	2230	1550	3	95	6,9
		5	235	470	2000	3500	2230	1550	3	95	6,9
		7	158	316	2000	3500	2230	1550	3	95	6,9
		10	93	186	2000	3500	2230	1550	3	95	6,9
	2	12	250	500	2000	3500	2230	1550	5	95	8,9
		15	250	500	2000	3500	2230	1550	5	95	8,9
		16	250	500	2000	3500	2230	1550	5	95	8,9
		20	250	500	2000	3500	2230	1550	5	95	8,9
		25	264	528	2000	3500	2230	1550	5	95	8,9
		28	250	500	2000	3500	2230	1550	5	95	8,9
		35	264	528	2000	3500	2230	1550	5	95	8,9
	3	40	250	500	2000	3500	2230	1550	5	95	8,9
		50	264	528	2000	3500	2230	1550	5	95	8,9
		70	177	354	2000	3500	2230	1550	5	95	8,9
		64	310	974	2000	3500	2230	1550	5	95	11,2
		80	310	974	2000	3500	2230	1550	5	95	11,2
		100	310	974	2000	3500	2230	1550	5	95	11,2
125		329	658	2000	3500	2230	1550	5	95	11,2	
140		310	974	2000	3500	2230	1550	5	95	11,2	
3	175	329	658	2000	3500	2230	1550	5	95	11,2	
	200	310	974	2000	3500	2230	1550	5	95	11,2	
	250	329	658	2000	3500	2230	1550	5	95	11,2	
	280	310	974	2000	3500	2230	1550	5	95	11,2	
	350	329	658	2000	3500	2230	1550	5	95	11,2	

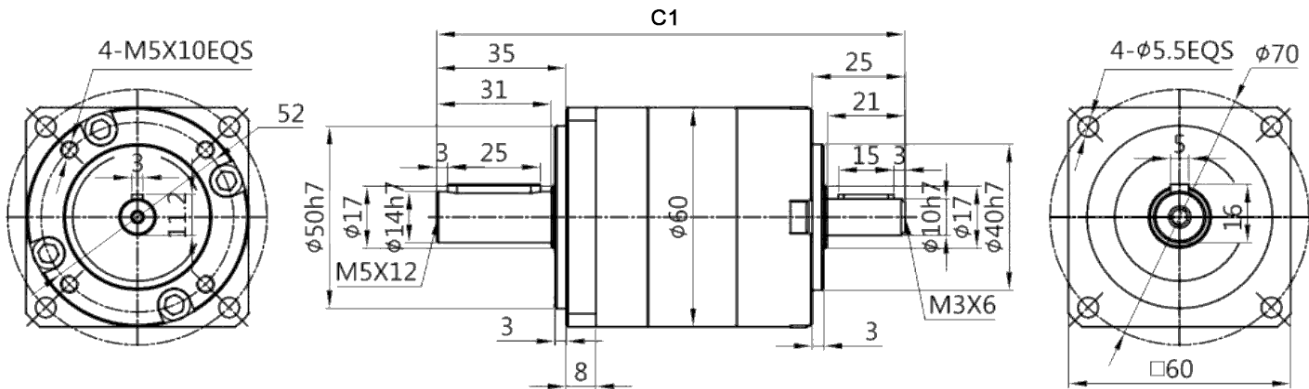
TECHNICAL DATA

Motor type	Stage	Ratio	Torque		Speed		Max force		Backlash	Efficiency	Weight
			Nominal	Max	Nominal	Max	Radial	Axial			
			Nm		RPM		N		Arcmin	%	Kg
PLFS160	1	3	310	620	2000	3500	3200	3000	3	95	19
		4	605	1250	2000	3500	3200	3000	3	95	19
		5	420	840	2000	3500	3200	3000	3	95	19
		8	270	540	2000	3500	3200	3000	3	95	19
	2	12	680	1360	2000	3500	3200	3000	5	95	25
		16	680	1360	2000	3500	3200	3000	5	95	25
		20	680	1360	2000	3500	3200	3000	5	95	25
		25	460	920	2000	3500	3200	3000	5	95	25
		32	680	1360	2000	3500	3200	3000	5	95	25
		40	460	920	2000	3500	3200	3000	5	95	25
	3	64	310	620	2000	3500	3200	3000	5	95	25
		64	900	1800	2000	3500	3200	3000	5	95	31
		80	900	1800	2000	3500	3200	3000	5	95	31
		100	900	1800	2000	3500	3200	3000	5	95	31
		125	580	1160	2000	3500	3200	3000	5	95	31
		160	580	1160	2000	3500	3200	3000	5	95	31
		200	580	1160	2000	3500	3200	3000	5	95	31
		256	900	1800	2000	3500	3200	3000	5	95	31
320	580	1160	2000	3500	3200	3000	5	95	31		
512	400	800	2000	3500	3200	3000	5	95	31		

DRAWINGS



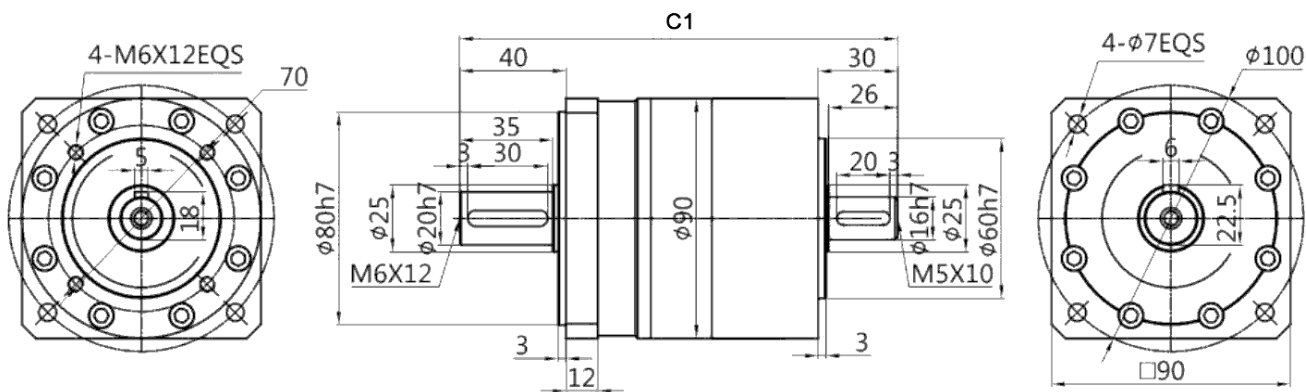
SLFS060



Size	C1
1	126,5
2	142,5
3	158,5

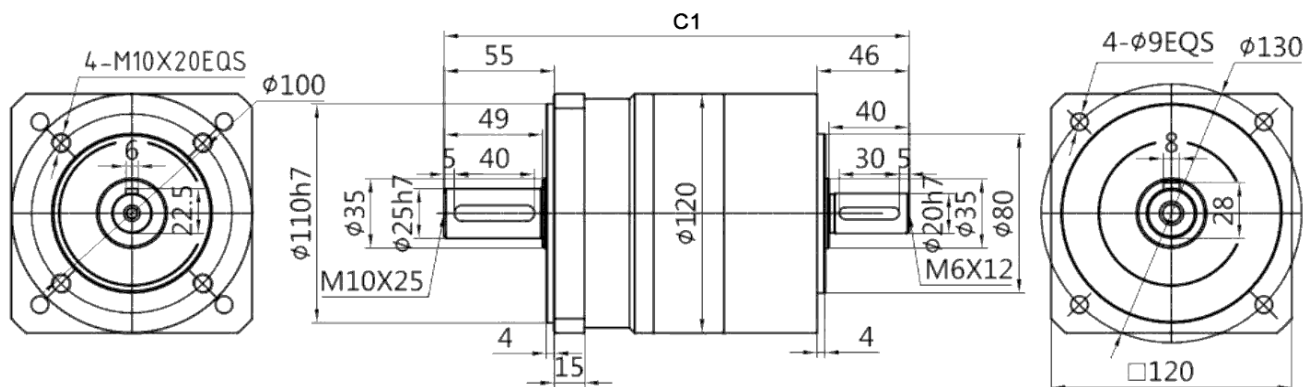
DRAWINGS

SLFS090



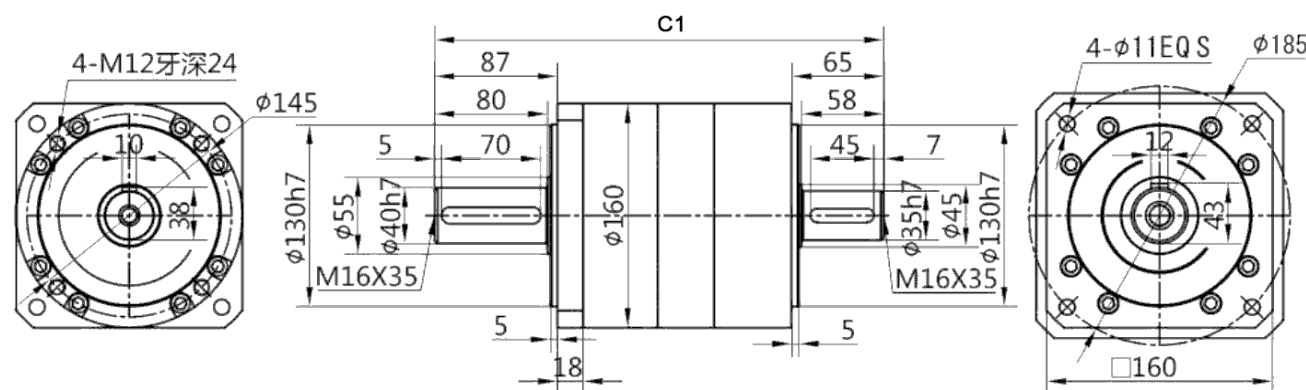
Size	C1
1	165
2	188,5
3	211,5

SLFS120



Size	C1
1	232
2	262
3	292

SLFS160



Size	C1
1	318
2	356
3	394

REDUCER PART NUMBER

SLF **090** - **20** - **0** **0** **0** - **X**

1 2 3 4 5 6 7 8

- | | | | |
|---|--------------------------------------|---|--|
| 1 Type :
S = Straight
H = Helical
Z = Harmonic | 3 Size (0,60, 0,90, 120...) | 5 Output shaft :
O = Plain
K = Hollow | 7 Keyway :
O = No
K = Keyway |
| 2 Model :
LE, LF, LS, LX ... | 4 Ratio (03, 05, 07, 10, 25, 100...) | 6 Angle :
O = 0° Angle
Z = 90° Angle | 8 Motor type :
N23, N34, ADM85, ARS115... |

In accordance with our policy of continual product improvement, A2V reserves the right to amend the specification of these products without prior notification